

# ナショナルバイオリソースプロジェクトシンポジウム

“National BioResource Project”

共 催：文部科学省／日本分子生物学会／ナショナルバイオリソースプロジェクト推進委員会  
後 援：神戸市／財団法人先端医療振興財団

## パネル展示プログラム

### バイオリソースパネル展示プログラム (全31リソース展示)

展 示 期 間：2004年12月8日(水)～12月11日(土)  
会 場：神戸国際会議場 3階 レセプションホール  
リソース説明：2004年12月9日(木) 13:00～15:00

## シンポジウムプログラム

### 「我が国のバイオリソースの現状と将来展望」

日 時：2004年12月9日(木) 15:15～18:00  
会 場：神戸国際会議場 4階 E会場 (401/402)

#### ○基調講演

井村 裕夫

(京都大学名誉教授、財団法人先端医療振興財団理事長)

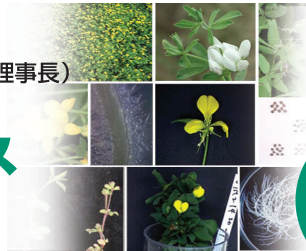
#### ○ナショナルバイオリソースプロジェクトについて

小原 雄治

(情報・システム研究機構国立遺伝学研究所)

#### ○成果発表

情報センター整備プログラム  
中核的拠点整備プログラム



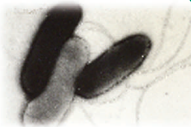
ミヤコグサ・ダイズ



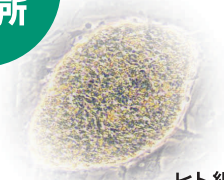
マウス



ショウジョウバエ



大腸菌



ヒト細胞

ポスター展示：参加自由

シンポジウム：事前申し込み制

**参加費無料**

以下のURLからお申し込みください(余裕のある限り当日受付もいたします)。

<http://www.nbrp.jp/index.jsp>

#### シンポジウム内容についてのお問い合わせ先

ナショナルバイオリソースプロジェクト事務局(三菱総合研究所内)

〒100-8141 東京都千代田区大手町2-3-6

TEL: 03-3277-0774 FAX: 03-3277-3480

E-mail: [mri-nbrp@mri.co.jp](mailto:mri-nbrp@mri.co.jp)

#### ACCESS

- JR三ノ宮駅から  
ポートライナー(市民広場駅下車)で10分
- JR新神戸駅から  
地下鉄(三宮駅乗り換え)ポートライナーで20分
- 関西国際空港からリムジンバス(三宮乗り換え)  
ポートライナーで80分
- 大阪(伊丹)国際空港からリムジンバス(三宮乗り換え)  
ポートライナーで55分

神戸国際会議場  
INTERNATIONAL CONFERENCE CENTER KOBE  
〒650-0046 神戸市中央区港島中町6-9-1  
TEL: 078-302-5200

